

ANNEXE 2 : Affiche RPS élaborée par les membres du groupe de travail RPS.

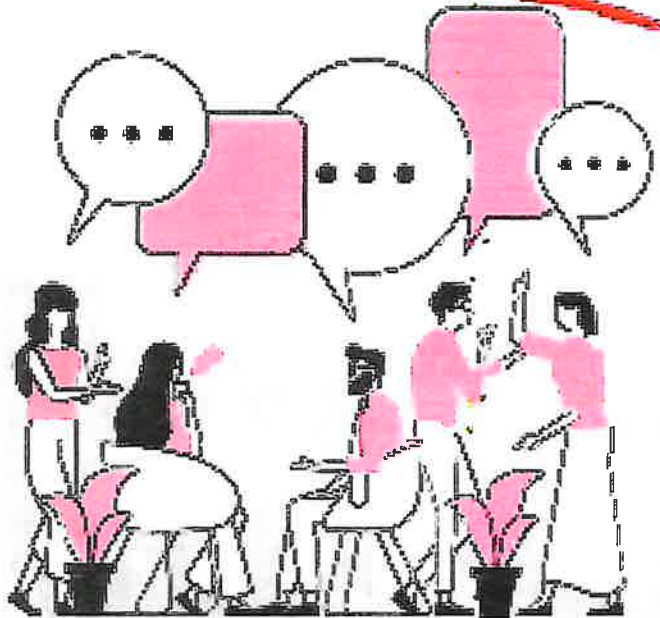


Le Centre Intercommunal
d'Action Sociale Dronne et Belle

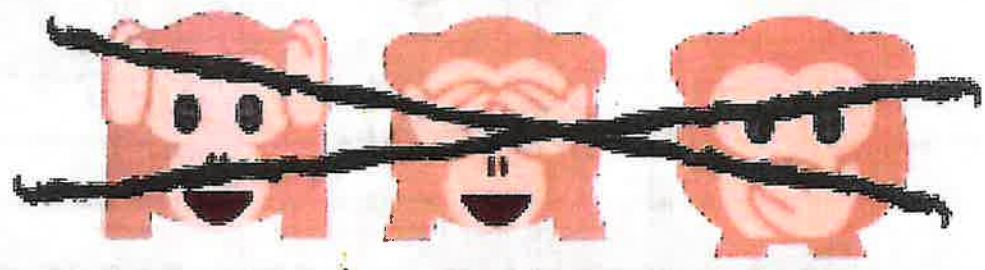
Prendre la parole sur les risques psychosociaux au Travail

COMMUNICATION

ÉCOUTE



ÉGALITÉ



Création du groupe de travail RPS

Vous avez des questions, des remarques ou des suggestions ?

Veuillez les envoyer à prevention@dronneetbelle.fr

ou appelez le [redacted]