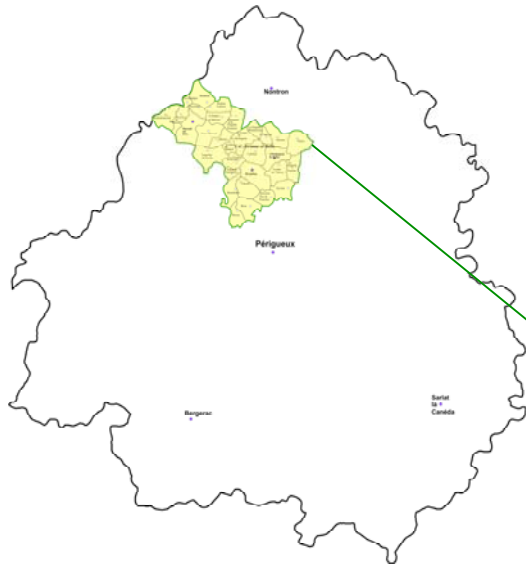


COMMUNAUTÉ DE COMMUNE DRONNE ET BELLE



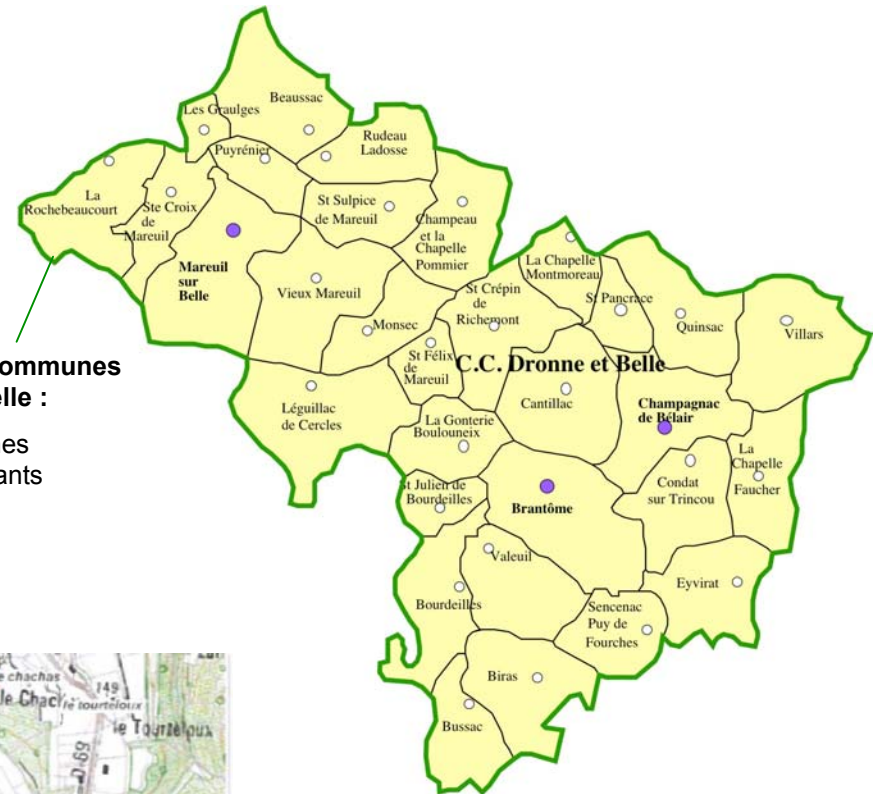
Aménagement d'une aire d'accueil des gens du voyage sur la commune de Brantôme

Fiche d'identité communale



Communauté de Communes Dronne et Belle :

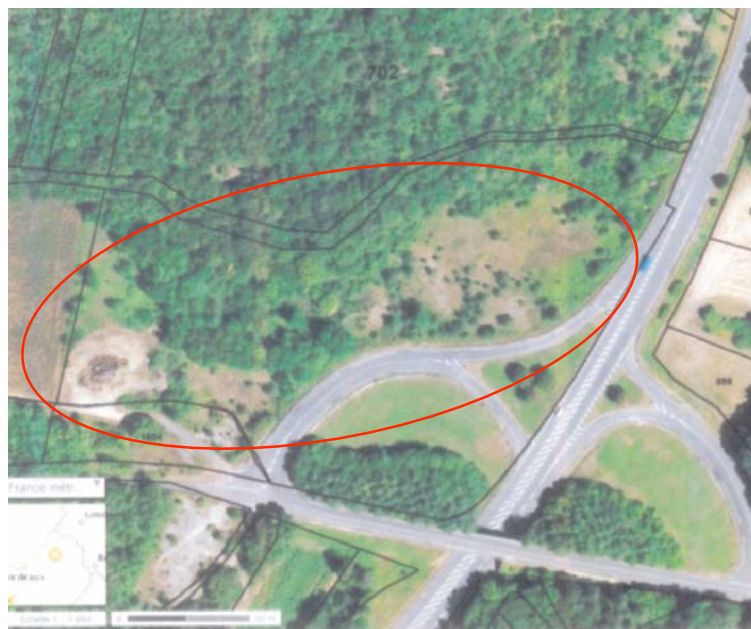
31 Communes
11 685 Habitants
504 km²



Extrait carte IGN et photo aérienne "BD ORTHO" CG24 à l'usage exclusif des communes



Présentation



La Communauté de Communes Dronne et Belle doit proposer l'installation d'une aire des gens du voyage sur son territoire.

La commune de Brantôme dispose d'un terrain situé aux abords de la déviation facilement accessible à l'intersection avec la route de Valeuil.

Il s'agit de l'entrée d'un vallon dont une partie est utilisée pour le dépôt de déchets verts. Une petite voie d'accès pentue dessert aussi le fond de la vallée agricole. Une partie de la parcelle n'est pas constructible (réserve des 75 m de la RD 939).



Présentation



La Communauté de Communes Dronne et Belle souhaite réaliser une aire d'accueil comprenant cinq emplacements (10 caravanes), comportant :

- ✓ Un bâtiment avec accueil, salle de réunion, sanitaires handicapés, local de gestion informatique des séjours (fluides)
- ✓ un parking, une aire de stockage et enlèvement des déchets, la clôture du site
- ✓ la construction d'un module double par emplacement comportant de part et d'autre : 1 wc, un espace laverie, un évier, une douche.
- ✓ La réalisation des plateformes et des circulations
- ✓ L'installation d'un assainissement autonome.

L'éloignement de hameaux desservis pose des problèmes de raccordement aux différents réseaux.

L'étude de faisabilité suivante propose un aménagement tenant compte d'une possibilité future d'extension.

Etat actuel



Voie d'accès au site à élargir



Fond de vallon protégé par colline boisée



La limite de la parcelle correspond à la partie cultivée



Un nettoyage du site est à réaliser



Vue de l'angle Nord-Est de la parcelle

CONSTATS

PROPOSITIONS

Les accès

- | | |
|---|---|
| → Petite voie d'accès pour les caravanes | ↳ Elargissement côté talus |
| | ↳ Parking pour visiteurs à l'entrée |
| → Voie large pour accéder aux emplacements | ↳ Voie de 6 m de largeur en enrobé |
| → Surface gravillonnée et espace bétonné confortables aux usagers | ↳ Emplacement 1/2 stabilisé, 1/2 béton coloré |
| → Fermeture contrôlée du site pour gestion des arrivées, | ↳ Clôture et portail |

Le bâtiment

- | | |
|--|--|
| → Bâtiment d'accueil à réaliser à l'entrée du site | ↳ Auvent et coursive, wc et douche adaptés, local technique de gestion informatique, salle de réunion, petite cuisine ouverte sur salle commune. |
|--|--|

L'entretien

- | | |
|-----------------------|--|
| → Entretien à limiter | ↳ Surfaces revêtues |
| | ↳ Plantations arbustives et arborées de formes libres |
| | ↳ Conservation maximum des essences présentes sur le site. |

Confort

- | | |
|---|----------------------|
| → | ↳ Etendoir à linge |
| | ↳ Eclairage nocturne |

Technique

- | | |
|---|---|
| → Une bonne formule : 1 module double pour 2 emplacements | ↳ 1 local technique |
| | ↳ 2 douches |
| | ↳ 2 wc |
| | ↳ 2 espaces laverie avec évier, prises et évacuations pour machines |
| | ↳ Un compteur personnel par emplacement |

Proposition

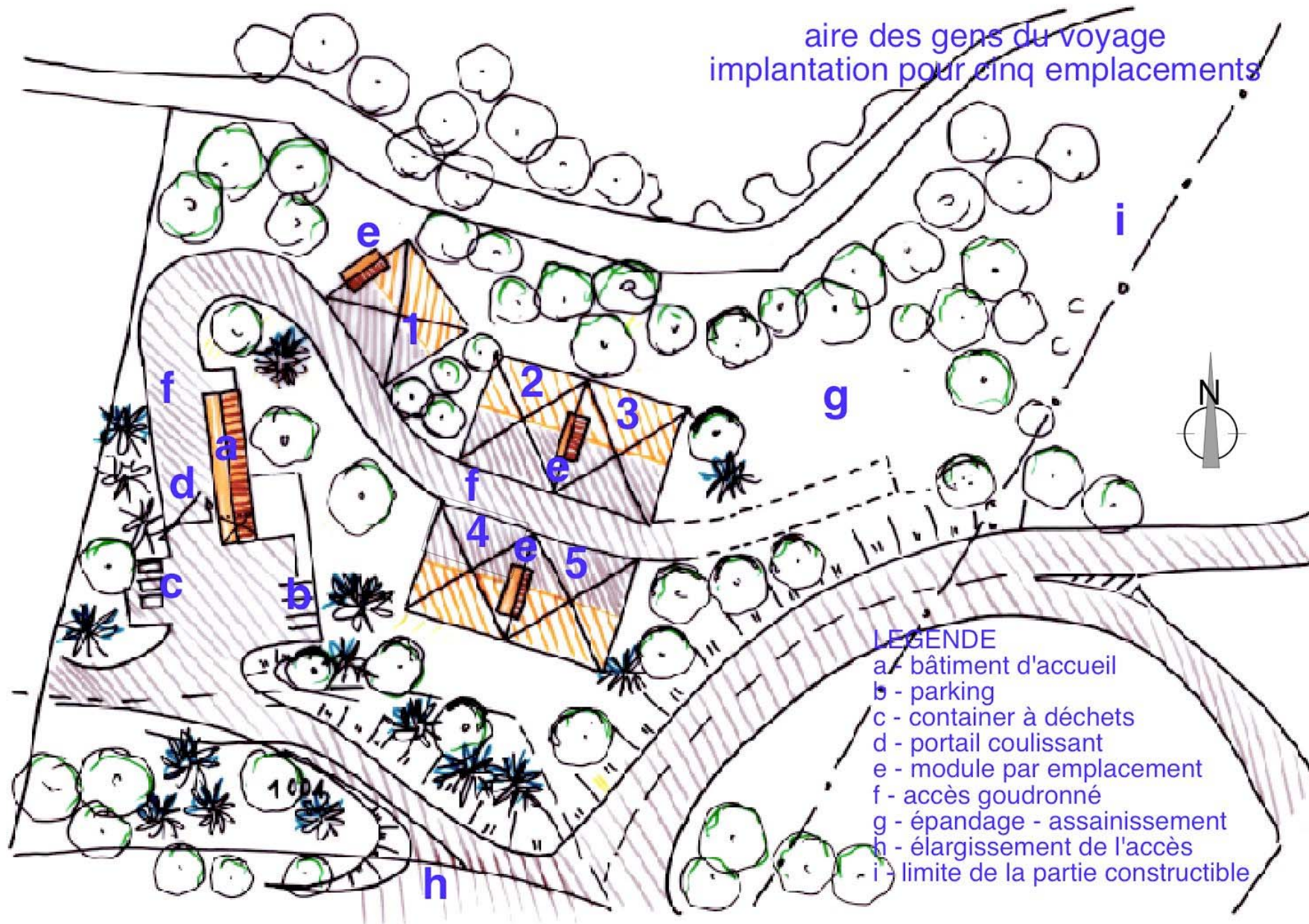
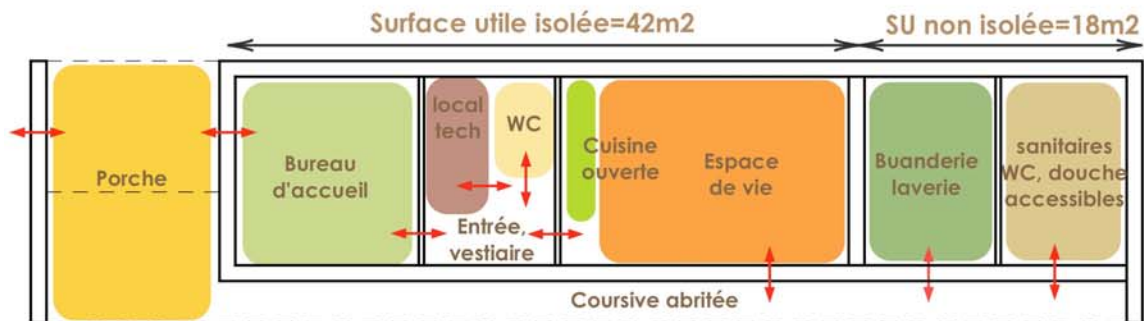


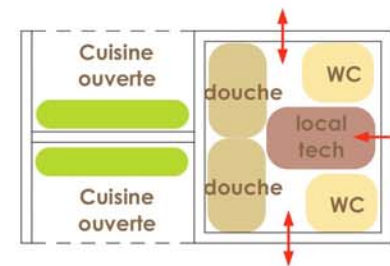
Schéma du bâtiment d'accueil



Typologie de longère: emprise foncière bâtie: 5m X 21m = 105m²

DESCRIPTIF DES TRAVAUX DU BATIMENT D'ACCUEIL		
DESIGNATION		
LOT 1 MACONNERIE GROS-ŒUVRE		
	sous total lot 1 HT	45 000 €
LOT 2 CHARPENTE COUVERTURE DESCENTES EP		
	sous total lot 2 HT	16 500 €
LOT 3 MENUISERIES ALUMINIUM		
	sous total lot 3 HT	13 000 €
LOT 4 MENUISERIES INTERIEURES		
	sous total lot 4 HT	1 000 €
LOT 5 ELECTRICITE		
	sous total lot 5 HT	9 000 €
LOT 6 PLOMBERIE SANITAIRE		
	sous total lot 6 HT	4 000 €
LOT 7 CARRELAGE FAIENCE		
	sous total lot 7 HT	3 000 €
LOT 8 PLATRERIE ISOLATION		
	sous total lot 8 HT	17 000 €
LOT 9 PEINTURES SOLS		
	sous total lot 9 HT	2 500 €
EVALUATION DES TRAVAUX HT : 111 000 €		
Imprévu 3 %	3 330 €	
Maîtrise d'œuvre 10 %	11 433 €	
Bureau de contrôle 1,5 %	1 715 €	
Coordinateur SPS 2,5 %	2 858 €	
EVALUATION TOTALE DE L'OPERATION HT : 130 336 €		
TVA : 20%	26 067 €	
EVALUATION TOTALE DE L'OPERATION TTC : 156 403 €		

Schéma du module sanitaire



Emprise foncière bâtie: 30m²

DESCRIPTIF DES TRAVAUX DU MODULE SANITAIRE		
DESIGNATION		
LOT 1 MACONNERIE GROS-ŒUVRE		
	sous total lot 1 HT	28 000 €
LOT 2 CHARPENTE COUVERTURE DESCENTES EP		
	sous total lot 2 HT	4 500 €
LOT 3 MENUISERIES EXTERIEURS INTERIEURS		
	sous total lot 3 HT	5 000 €
LOT 4 ELECTRICITE		
	sous total lot 4 HT	3 500 €
LOT 5 PLOMBERIE SANITAIRE		
	sous total lot 5 HT	6 000 €
LOT 6 CARRELAGE		
	sous total lot 6 HT	4 500 €
EVALUATION DES TRAVAUX HT D'UN MODULE : 51 500 €		
EVALUATION DES TRAVAUX HT DE TROIS MODULES : 154 500 €		
Imprévu 3 %	4 635 €	
Maîtrise d'œuvre 10 %	15 914 €	
Bureau de contrôle 1,5 %	2 387 €	
Coordinateur SPS 2,5 %	3 978 €	
EVALUATION TOTALE DE L'OPERATION HT : 181 414 €		
TVA : 20%	36 283 €	
EVALUATION TOTALE DE L'OPERATION TTC : 217 697 €		

Exemple de réalisation : L'aire des gens du voyage de Saint Astier



DESIGNATION	
CHAUSSEE	
Nettoyage de la parcelle, coupe et dessouchage d'arbres Décapage des terres végétales Terrassement en pleine masse Fourniture et pose d'un géotextile Déblais réutilisés en remblai Couche de fondation en GNT 0/150 Couche de base en GNT 0/31,5 Couche d'accrochage Revêtement de chaussée en béton bitumineux Dallage béton pour emplacements Surface gravillonnée sur les aires emplacements	sous total chaussée HT 194 800 €
RESEAU EAUX PLUVIALES	
Fourniture et pose de bordures T2 Fourniture et pose d'une canalisation PVC Ø200 Regard à grille 40x40	sous total eaux usées HT 12 300 €
RESEAU EAUX USEES	
Fourniture et pose d'une canalisation PVC Ø160 Regard de visite Réalisation d'un assainissement dans le bas de la parcelle	sous total eaux usées HT 36 700 €
TRANCHEE TECHNIQUE	
Tranchées pour pose de 3 réseaux, compris réglage du fond de forme, sablage, grillage avertisseur et remblaiement	sous total tranchée technique HT 10 800 €
RESEAU ELECTRICITE TELEPHONIE	
Fourniture et pose d'un fourreau TPC Ø 50 Chambre de tirage Génie civil adduction téléphonique Génie civil GTC+cablage Alarme pour gestion décentralisée	sous total électricité HT 21 500 €
RESEAU ECLAIRAGE PUBLIC	
Fourniture et pose d'un fourreau TPC Ø90 Cablettes de mise à la terre Fourniture et pose de mât d'éclairage, compris mat de fixation	sous total éclairage public HT 17 600 €
RESEAU EAU POTABLE	
Fourniture et pose d'une canalisation en PEHD Raccordement au réseau existant	sous total eau potable HT 5 600 €
ESPACES VERTS	
Apport de terre végétale Travail du sol, réglage des terres et engazonnement Remodelage, réglage des terres sur les talus et engazonnement Plantation d'arbres Plantations arbustives	sous total espaces verts HT 38 500 €
EQUIPEMENTS	
Clôture grillagée du site Fourniture et pose de portails d'accès Signalisation verticale et horizontale	sous total espaces verts HT 22 500 €
EVALUATION DES TRAVAUX HT : 360 300 €	
Imprévus 3 %	10 809 €
Maintien d'œuvre 7 %	25 978 €
EVALUATION TOTALE DE L'OPERATION HT : 397 087 €	
TVA : 20%	79 417 €
EVALUATION TOTALE DE L'OPERATION TTC : 476 504 €	

TOTAL EVALUATION DES TRAVAUX HT : 625 800 €	
Travaux du bâtiment d'accueil HT.....	111 000 €
Travaux des 3 modules sanitaires HT.....	154 500 €
Travaux d'aménagement HT.....	360 300 €
TOTAL DES IMPREVUS ET DES FRAIS D'INGENIERIE 83 037 €	
Imprévus, ingenierie du bâtiment d'accueil HT.....	19336
Imprévus, ingenierie des 3 modules sanitaires HT.....	26914
Imprévus, ingenierie des travaux d'aménagement HT.....	36787
TVA : 20%	141 767 €
EVALUATION TOTALE DE L'OPERATION TTC : 850 604 €	